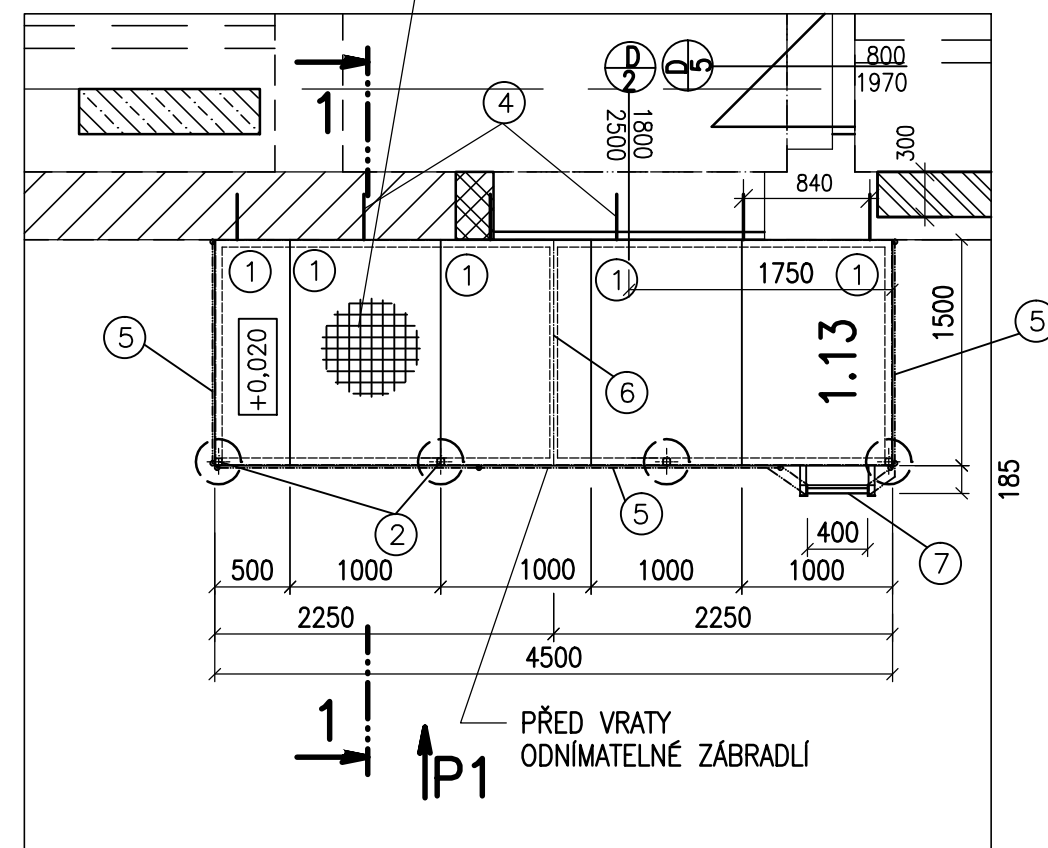


PŮDORYS

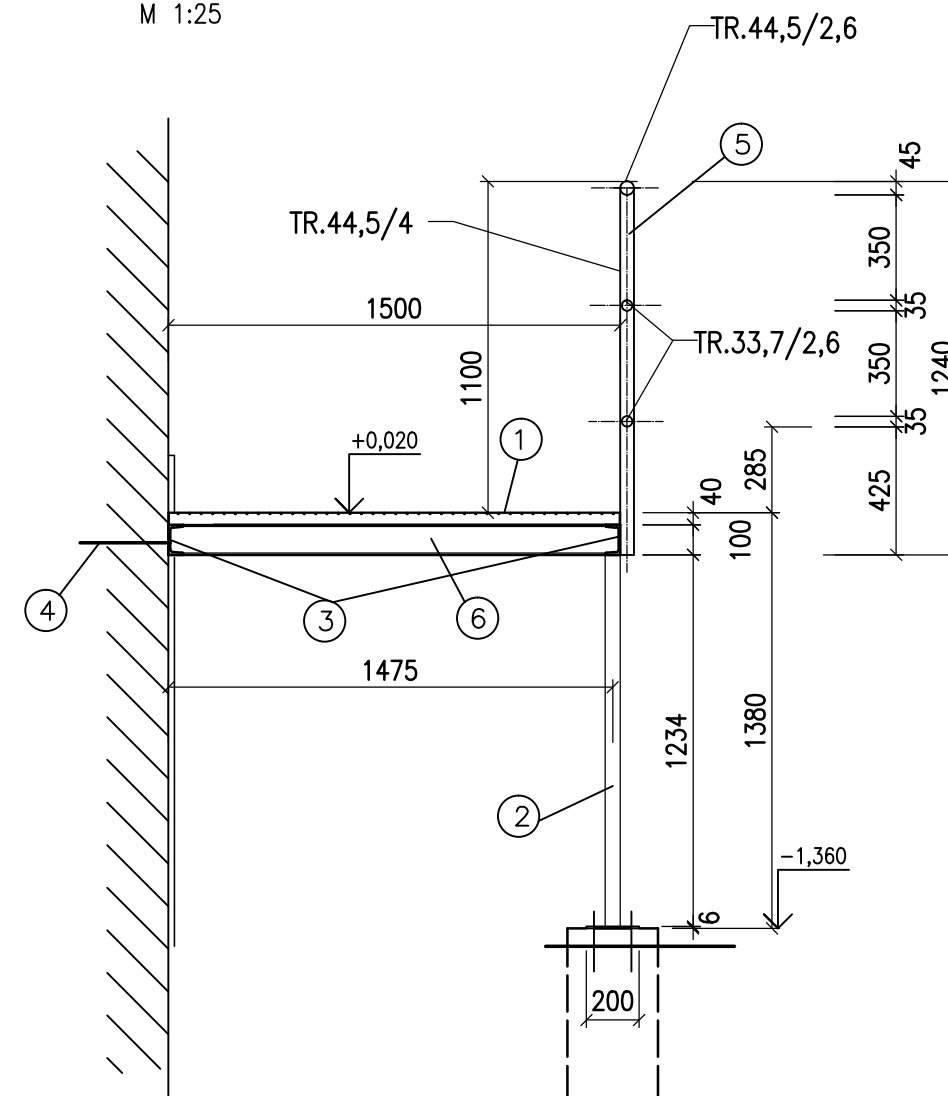
M 1:50

SVAROVANÝ OCELOVÝ ROŠT 34x38/40x3/1500
ŽÁROVĚ ZINKOVANÝ
4x1000/1500
1x500/1500



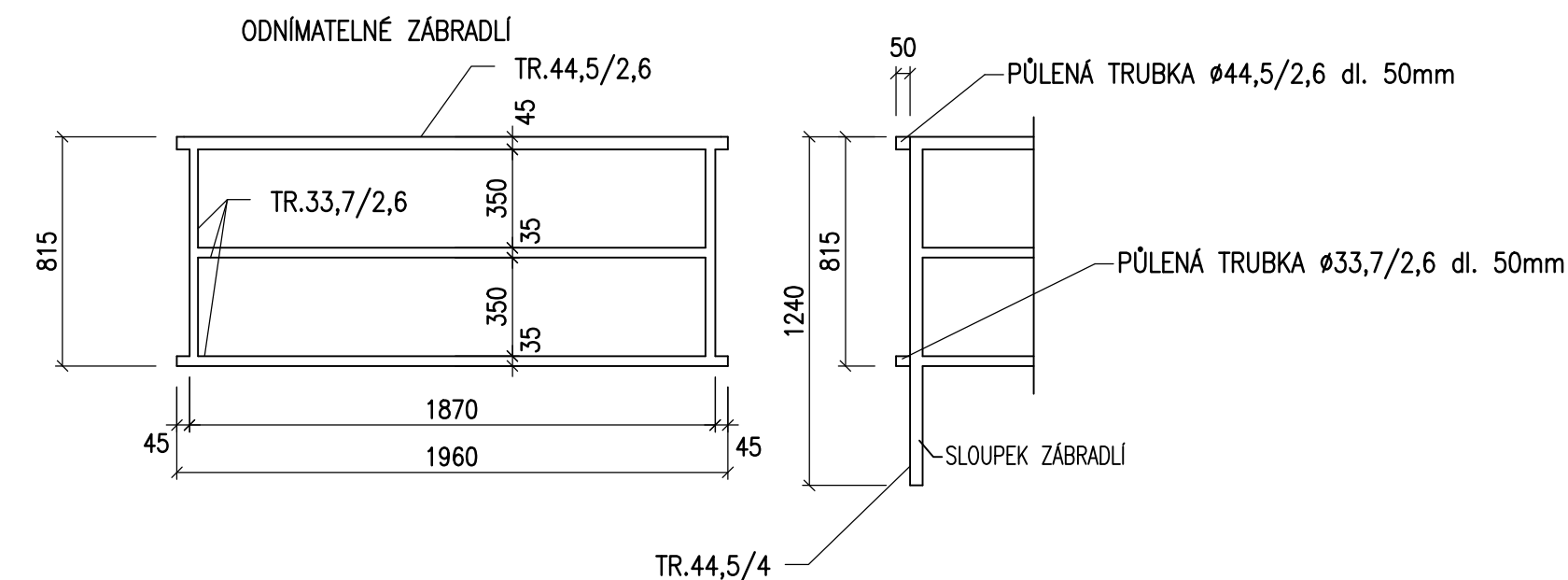
ŘEZ 1-1

M 1:25



UCHYCENÍ ODNÍMATELNÉ ČÁSTI

M 1:25



- ⑥— 1x lč.100, dl. 1500 mm
1,5 m x 8,1 kg/m = 12,15 kg
- ⑦— Ocelový žebřík z terénu na úroveň +0,020
přivařen k rampě
L 70x50x6 mm
6,0 m x 5,41 kg/m = 32,46 kg
bezpečnostní příčle 30/35—dl. 400 mm—PLECH TL. 2 mm
dvouřadá perforace
6 ks x 0,55 kg/ks = 3,3 kg

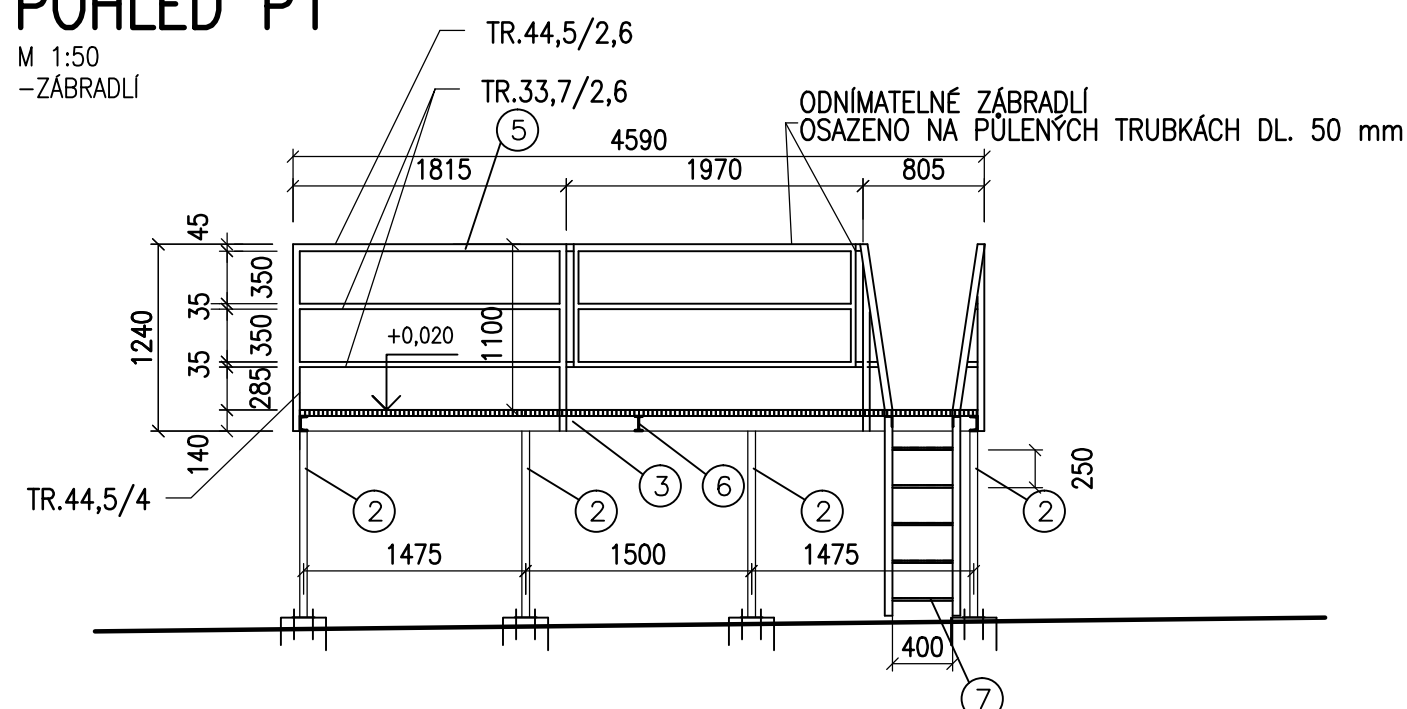
celkem hmotnost (Z/8) = 548,00kg

+kotvy HILTI

POHLED P1

M 1:50

–ZÁBRADLÍ



$\frac{7}{8}$ VÝKAZ MATERIÁLU PRO RAMPU ŠÍŘKY 1500 mm

- ①— SVAŘOVANÝ OCELOVÝ ROŠT 34x38/40x3/1500
ŽÁROVĚ ZINKOVANÝ
4x1000/1500
1x500/1500
plocha celkem: 6,75 m²
jednotk. hmotnost: 36,0 kg/m²
hmotnost celkem: 243,0 kg
ROŠTY VČ. UPÍNEK S TVAROVÝMI SPONAMI (4KS NA 1 DÍL ROŠTU)
- ②— 4xJAKL 50/50/5 dl. 1234 mm
délka celkem: 4,94 m
jednotk. hmotnost: 6,37 kg/m
hmotnost celkem: 31,47 kg
4xkot.deska 200/200/6 mm
0,2 m x 4 ks x 9,42 kg/m = 7,54 kg
8x vlepované kotvy M10
- ③— U100, celk. dl. 12,0m
12,0 m x 10,6 kg/m = 127,2 kg
- ④— 6x HILTY kotvy do betonu M16 á 840 mm
- ⑤— Trubkové zábradlí
TR.Ø33,7/2,6 mm
16,5 m x 1,99 kg/m = 32,84 kg
TR.44,5/4 mm
9,95 m x 4,00 kg/m = 39,80 kg
TR.44,5/2,6 mm
7,0 m x 2,6 kg/m = 18,2 kg

POZNÁMKA

- ROZMĚRY STÁVAJÍCÍCH KONSTRUKCÍ OVĚŘIT NA STAVĚ PŘED ZADÁNÍM VÝROBY VÝPLNÍ OTVORŮ, KLEMPÍŘSKÝCH, ZÁMEČNICKÝCH VÝROBKŮ APOD.
- VÝKRES NENAHAZUJE DÍLENSKOU DOKUMENTACI

Změna	a)				Provedl			Datum		Podpis	
	b)										
	a)										
Projektant	ŠMAHAJOVÁ R.		<i>ferdi</i>	Kontroloval	ING. FERDIAN J.	<i>Wolow</i>	ferdi proj. a inž. činnost, obchodní firma s r. o. FERDIAN Jaromír Ruská 43 703 00 OSTRAVA 3				
Řídící proj.	ING. FERDIAN J.										
Investor	DOPRAVNÍ PODNIK OSTRAVA a.s., PODĚBRADOVA 494/2, MORAVSKÁ OSTRAVA						Stupeň DPS		Datum 8/2018		
Stavba	MĚNÍRNA VÝŠKOVICE						Č.zak.		FA4 4		
Objekt	REKONSTRUKCE MĚNIRNY VÝŠKOVICE SO 01 REKONSTRUKCE BUDOVY MĚNIRNY VÝŠKOVICE DSO 01.1. STAVEBNÍ ČÁST						CAD				
Obsah	Z/8 – RAMPA VÝCHODNÍ						A.Č. 18175				
							Měřítko 1:50, 1:25		Č.výkresu		
							Kótováno v mm		E.1.22		